



## H型



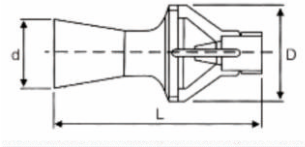
## 基本特性

- 材 质: 不锈钢(SS)、塑料(碳纤维增强聚丙烯)。
- 特 点: 循环紊流运动, 提高溶液混合效果。  
实现溶液无空气混合搅拌, 减少溶液氧化分解;  
塑料材质, 耐高温可达120°C; 不锈钢材质, 耐高温可达300°C;  
根据berboulli射流引力原理, 使得工作射流与被吸引液体以1:4混合扩散。

## 基本参数

在指定的压力下(以bar为单位)。

型号	入口接头 (英寸)	L (mm)	D (mm)	d (mm)	输出流量(升/分钟)				
					1巴	1.5巴	2巴	3巴	4巴
H40	1/4	70	30	23	15	18	21	26	30
H60	3/8	115	50	38	34	42	48	59	68
H90	1/2	115	50	38	34	42	48	59	68
H130	3/4	165	65	50	64	78	90	110	127



如需订购特殊尺寸, 请与销售人员联系!

## E型



## 基本特性

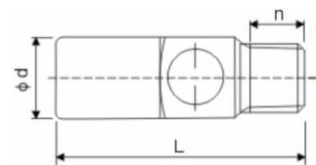
- 材 质: 不锈钢(SS)、塑料(PP)。
- 特 点: 循环紊流运动, 提高溶液混合效果。  
工作时射流与被吸引液体以1:4混合扩散。  
实现溶液无空气混合搅拌, 减少溶液氧化分解。  
适用于槽内液体搅拌, 提高液体电镀、蚀刻效果。

## 应用范围

- 液体中蚀刻
- 液体中清洗
- 电镀液搅拌
- 槽内液体搅拌

## 尺寸和重量

系列	螺纹规格	外形尺寸(mm)			易物通过径 (mm)	重量 (kg)
		L	Φd	n		
E	1/8"	30	11	7	1.5	0.001
	1/4"	48	16	10.5	2.8	0.003



如需订购特殊尺寸, 请与销售人员联系!

## 订购信息

JBPZ - 1/4 - SS  
|            |            |  
喷嘴型号    螺纹尺寸    材质代码

如需NPT螺纹接口, 请在喷嘴接口尺寸前加字母"N".