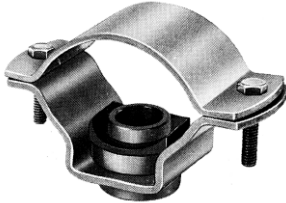




拼合孔接头

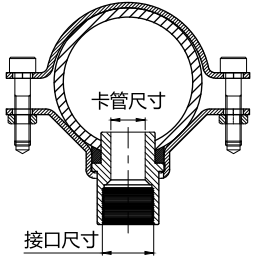
·压力: 9巴
·最大流量: 136升/分
·螺纹尺寸: 1/2英寸、3/4英寸NPT或BSPT (内)



基本特性

- 拼合孔连接器为管道系统中安装喷嘴和其他配件提供了快速而经济的方法。
- 只要钻一个规定直径的孔，沿着管道滑动拼合孔连接器，并旋紧紧固螺栓，在适当位置锁住。这种独特的设计由于消除了切割，车螺纹和钎焊，降低了成本。它也可以用来在螺纹剥落的歧管中再安装喷嘴。
- 连接器主体由棒材加工而成，出口接头尺寸可以选择。如果在连接器就位以后必须卸装喷嘴的话，则这种设计防止了连接器在法兰盘内旋转。
- 这种连接器的入口高高伸入管道内，不使沉积物进入并使阻塞减至最小程度。
- 丁腈橡胶紧固垫片能耐大多数物质腐蚀，提供了防泄漏密封。

基本参数

产品名称	管卡		接口尺寸 BSPT或NPT	承受压力 (bar)	最大流率 (升/分)	钻孔直径 (MM)	接头入口 直径(MM)					
	管道外径 (mm)	管道尺寸 (英寸)										
拼合孔	20-22	1/2	1/8	9	11	7.1	4.8					
			1/4			10						
	25-27	3/4	1/8			12						
			1/4			14						
	32-35	1"	1/8			19			17.5	11.1		
			1/4							14.3		
	39-43	1-1/4"	1/4		136		32			18.3		
			3/8 1/2							25.4		
	44-51	1-1/2"	1/4									
			3/8 1/2									
	54-60	2"	1/4									
			3/8 1/2									

普通应用



配件系列

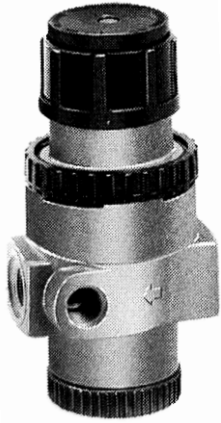
订购信息

PHK	-	1/2	x	3/8	-	SS
型号		卡管尺寸		连接螺纹尺寸		材质

如需NPT螺纹接口，请在喷嘴接口尺寸前加字母"N"。



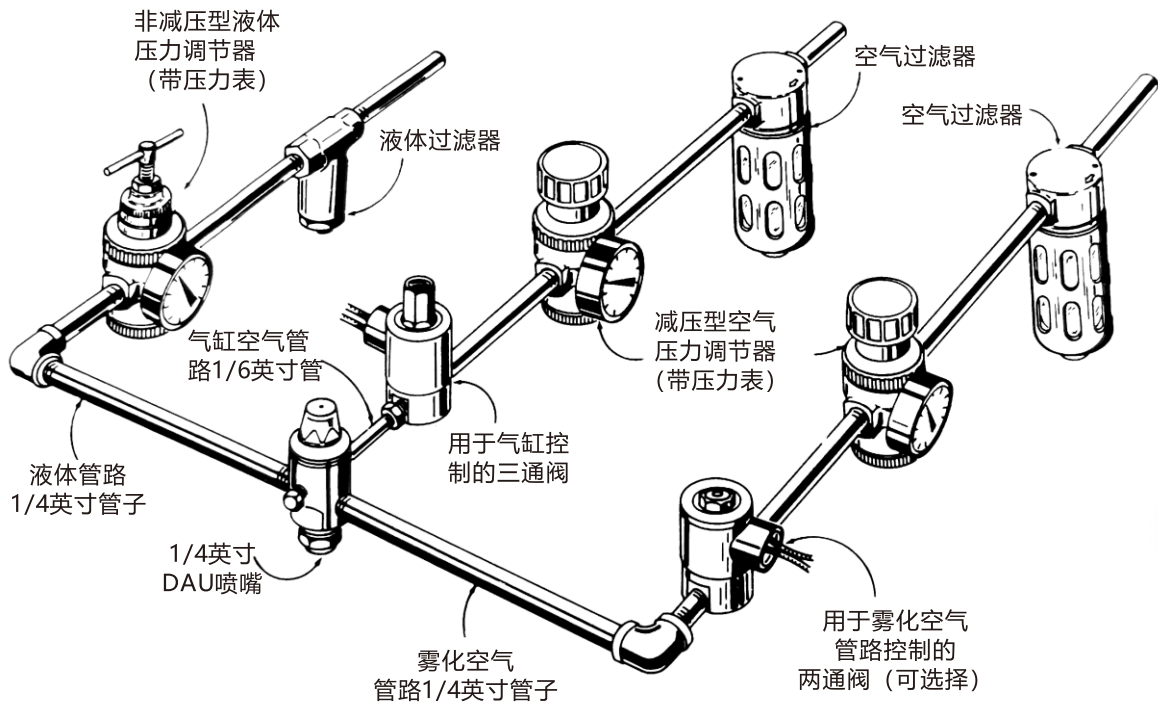
空气压力调节器



**有关具体的型号请参考以下图表

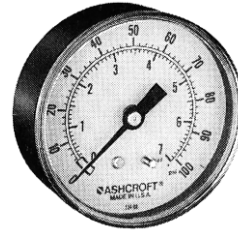
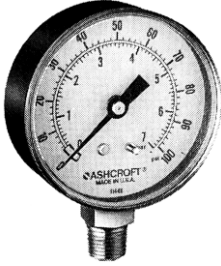
基本特性

- 这些空气压力调节器是采用平衡阀设计的隔膜型调节器。
- 它们有两种类型：减压型和非减压型。
- 减压型自动的对调节的空气管道中的过高压力减压，即使当管道一头不通也可以使用调节器的调节旋转钮降低调节的管道压力。
- 非减压型需要有某种其他降压方法来降低截聚的压力。
- 这种调节器主体和阀帽的机构材料是压铸铝，锌或不锈钢。
- 这些空气压力调节器可用于供给管道压力高达20巴，可调节的压力范围为0.3到8.5巴。
- 最大工作温度为-15°C到80°C。





压力表



基本特性

·底部安装液体压力表提供高达额定最大压力的稳定、精确的指针读数。备有11种底部入口型压力表从4.2到107巴。

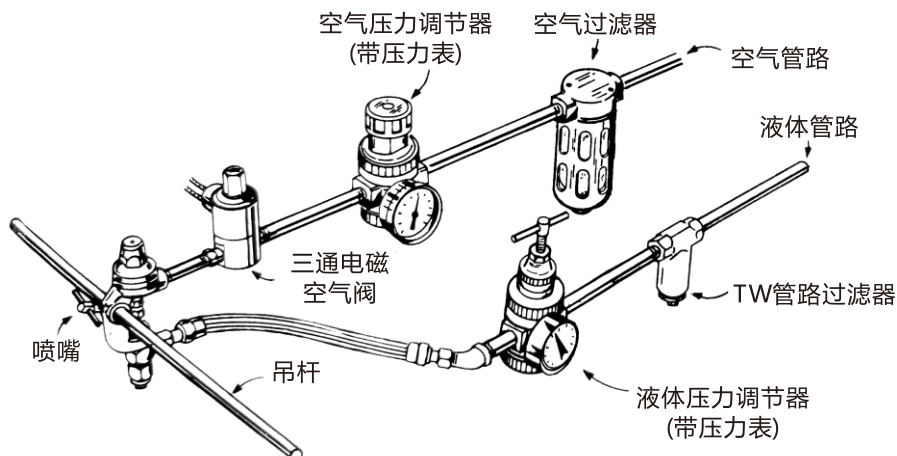
·这种压力表采用已取得专利的弹簧悬置运动方式，具有防腐蚀和防碰撞保护外壳，外壳开有聚碳酸酯窗口。

·压力表具有1/4BSPT(外)底部入口。在刻度盘中间50%处B级精确度在±2%以内，在刻度盘的高端和低端具有3%的精确度。采用磅/平方英寸和公斤/平方厘米两种刻度。

基本特性

·侧面安装液体压力表和底部安装液体压力表一样的基本机械设计，但采用了1/8或1/4BSPT管道接头的中心背部连接。

型号	最大值 (巴)	压力范围 (巴)
60	4.2	1.4-2.8
100	7	2.4-4.5
160	11	3.8-7.2
200	13.8	4.5-9
300	20.7	7-13.8
400	27.6	9.1-18.2
600	41.4	13.8-27.6
1000	69	22.8-45.5
1500	103.5	34.5-103.5
2000	138	45.5-91
3000	207	69-138





螺母



拼合孔



球型转接头



接头



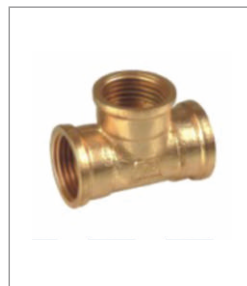
90°内外螺纹弯头



90°外螺纹弯头



外螺纹三通



内螺纹三通



卡套三通



卡套三通



外螺纹接头



内螺纹卡套接头



卡套异径接头



十字通

