



搅拌喷嘴系列

Mixing nozzles

吹风喷嘴系列

Air control Nozzles

槽罐清洗喷嘴系列

Tank wash products





H型



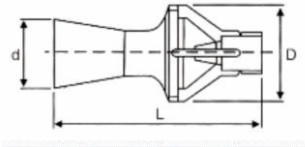
基本特性

- 材 质: 不锈钢(SS)、塑料(碳纤维增强聚丙烯)。
- 特 点: 循环紊流运动, 提高溶液混合效果。
实现溶液无空气混合搅拌, 减少溶液氧化分解;
塑料材质, 耐高温可达120°C; 不锈钢材质, 耐高温可达300°C;
根据berboulli射流引力原理, 使得工作射流与被吸引液体以1:4混合扩散。

基本参数

在指定的压力下(以bar为单位)。

型号	入口接头 (英寸)	L (mm)	D (mm)	d (mm)	输出流量(升/分钟)				
					1巴	1.5巴	2巴	3巴	4巴
H40	1/4	70	30	23	15	18	21	26	30
H60	3/8	115	50	38	34	42	48	59	68
H90	1/2	115	50	38	34	42	48	59	68
H130	3/4	165	65	50	64	78	90	110	127



如需订购特殊尺寸, 请与销售人员联系!

E型



基本特性

- 材 质: 不锈钢(SS)、塑料(PP)。
- 特 点: 循环紊流运动, 提高溶液混合效果。
工作时射流与被吸引液体以1:4混合扩散。
实现溶液无空气混合搅拌, 减少溶液氧化分解。
适用于槽内液体搅拌, 提高液体电镀、蚀刻效果。

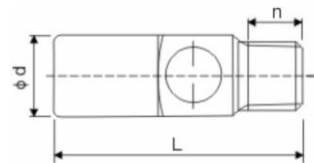
应用范围

- 液体中蚀刻
- 液体中清洗
- 电镀液搅拌
- 槽内液体搅拌

尺寸和重量

系列	螺纹规格	外形尺寸(mm)			易物通过径 (mm)	重量 (kg)
		L	Φd	n		
E	1/8"	30	11	7	1.5	0.001
	1/4"	48	16	10.5	2.8	0.003

如需订购特殊尺寸, 请与销售人员联系!



订购信息

JBPZ — 1/4 — SS
| | |
喷嘴型号 螺纹尺寸 材质代码

如需NPT螺纹接口, 请在喷嘴接口尺寸前加字母"N".



F-PP



标准塑料吹风喷嘴

F973-SS



标准不锈钢吹风喷嘴

F-ALMA



铝合金材质吹风喷嘴

FCH-SS



一体式鸭嘴吹风喷嘴

F010-SS



池内双排孔吹风喷嘴

F921-SS



小型7孔吹风喷嘴

F703-SS



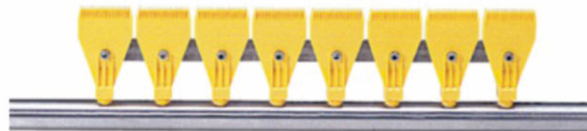
立体式吹风喷嘴

FCM-SS



气雾两用喷嘴

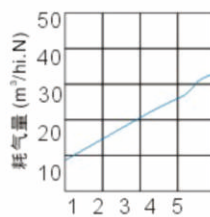
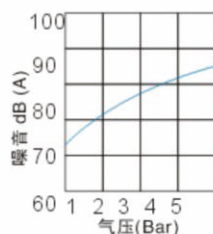
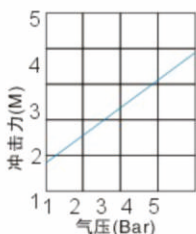
特殊定制



基本特性

- 材质: 铝合金 (ALMA)、黄铜 (BRASS)、不锈钢 (SS)、塑料 (PP)
- 特点: 高冲击力扇形气流;
塑料材质, 能承受气压为7bar, 耐温可达77°C;
铝合金材质, 能承受气压为30bar, 耐温可达250°C;
接口为1/4BSPT外螺纹接口 (若需其他接口可配用转接头等方式);
喷孔式设计, 确保喷嘴低噪音、低耗量, 同时获得高气流冲击力。

基本参数



应用范围

- 零件冷却
- 零件干燥
- 零件洗涤
- 材料的移动
- 引纸

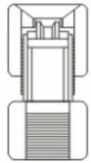
订购信息

F	-	1/8	-	PP
喷嘴型号		螺纹尺寸		材质代码

如需NPT螺纹接口, 请在喷嘴接口尺寸前加字母“NPT”。

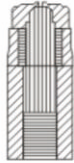


DRY0



A剖面图

DRY1



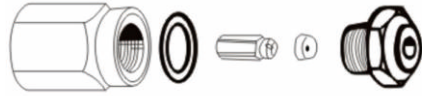
B剖面图

基本特性

- 喷射角度: 45°-90°
- 喷雾形状: 空心锥形喷雾, 喷射区域呈环形。
- 液滴大小: 液滴大小为非常细小
- 材质: 主体不锈钢(303/316), 喷嘴芯-合金、宝石等
- 特点: 开放式的回旋腔, 没有内置芯, 不会造成堵塞;
额定的喷射压力最高可达69-345bar(根据型号确定);
耐高温, 能与热风导流接触, 广泛应用于喷雾干燥设备中。

应用范围

- 食品行业
- 陶瓷行业
- 医药喷涂与干燥
- 染料行业
- 冶金行业



基本参数

在指定的压力下(以bar为单位)。

接口尺寸 (in.)	流量代码	孔径 (mm)	流量(升/分)和喷流角度															
			3巴	4巴	5.5巴	7巴	10巴	15巴	20巴	35巴	50巴	70巴	100巴	135巴	170巴	210巴	275巴	340巴
1/4	1	1.4	0.67	0.77	0.91	1.0	1.2	1.5	1.7	2.3	2.7	3.2	3.9	4.5	5.1	5.6	6.4	7.1
3/8			68°	72°	73°	74°	75°	76°	71°	67°	62°	57°	55°	53°	51°	50°	48°	46°
1/4	1.5	1.8	1.1	1.2	1.4	1.6	1.6	2.4	2.8	3.6	4.4	5.1	6.2	7.2	8.0	8.9	10.2	11.4
3/8			78°	82°	83°	84°	84°	77°	75°	72°	65°	59°	57°	55°	53°	51°	49°	47°
1/4	2	2.0	1.3	1.5	1.8	2.1	2.1	3.0	3.5	4.6	5.5	6.5	7.8	9.0	10.1	11.2	12.9	14.3
3/8			77°	81°	81°	81°	81°	79°	73°	68°	62°	57°	55°	53°	51°	50°	48°	46°
1/4	3	2.4	2.1	2.4	2.8	3.1	3.1	4.6	5.3	7.0	8.4	9.9	11.9	13.8	15.5	17.2	20	22
3/8			78°	79°	79°	78°	78°	76°	67°	59°	53°	48°	46°	44°	41°	39°	37°	35°
1/4	4	2.8	2.6	3.0	3.5	4.0	4.0	5.8	6.7	8.9	10.6	12.6	15.0	17.5	19.6	22	25	28
3/8			76°	76°	77°	78°	78°	76°	67°	59°	53°	48°	46°	44°	41°	38°	35°	33°
1/4	5	3.3	3.4	7.9	4.5	5.1	5.1	7.5	8.7	11.5	13.7	16.2	19.4	23	25	28	32	36
3/8			91°	91°	88°	86°	86°	79°	71°	63°	56°	50°	46°	45°	43°	40°	37°	34°
1/4	6	3.5	4.0	4.6	5.4	6.1	6.1	8.9	10.3	13.6	16.3	19.3	23	27	30	33	38	42
3/8			89°	89°	86°	83°	83°	78°	69°	61°	56°	52°	48°	46°	43°	42°	40°	38°
1/4	7	3.6	4.3	5.0	5.8	6.6	6.6	9.6	11.1	14.7	17.6	21	25	29	32	36	41	46
3/8			91°	88°	85°	83°	83°	78°	69°	60°	59°	58°	55°	53°	51°	48°	45°	42°
1/4	8	4.0	5.4	6.2	7.3	8.2	8.2	12.0	13.9	18.3	22	26	31	36	40	45	51	57
3/8			92°	89°	86°	83°	83°	74°	65°	57°	54°	52°	51°	50°	48°	46°	44°	42°
1/4	10	4.5	7.1	8.3	9.7	10.9	10.9	16.0	18.4	24	29	35	41	48	54	60	68	76
3/8			94°	87°	85°	83°	83°	75°	67°	59°	57°	55°	48°	46°	44°	42°	40°	38°
1/4	15	5.4	11.6	13.4	15.7	17.7	17.7	26	30	40	47	56	67	78	87	97	111	123
3/8			86°	82°	80°	78°	78°	68°	60°	52°	51°	50°	46°	44°	43°	40°	36°	32°
1/4	20	6.4	17.8	21	24	27	27	40	46	61	73	86	103	119	134	149	170	189
3/8			80°	80°	80°	80°	80°	64°	55°	47°	46°	45°	42°	39°	37°	35°	30°	32°

如需订购特殊尺寸, 请与销售人员联系!

订购信息

DRY0	-	1/4	-	SS	-	1.5
喷嘴型号		螺纹尺寸		材质代码		流量代码

如需NPT螺纹接口, 请在喷嘴接口尺寸前加字母“N”。



菱形管道清洗喷嘴/穿刺喷头



基本特性

螺纹接口:1寸内牙,或者订做喷嘴接口尺寸,重量2.8KG,
适用管径300-1200mm.此款管道疏通清洗喷头专门用于完全堵塞,
有坚硬淤塞的下水道,并将其向后冲走。喷头始终在管道中间部位作业,
所以穿刺喷头也能用于有接头错位的管道,喷嘴可更换,喷头采用不锈
钢材质,耐磨性极强

应用范围

·适用于市政、环卫、及各类管道高压清洗喷嘴和高压管连接的高压枪头

旋转管道清洗喷嘴/水雷喷头



基本特性

螺纹接口:1寸内牙,或者订做喷嘴接口尺寸,重量10.3KG,
适用管径:300-1200MM,主要适用于清洗管道中及管底的沉淀物
(如:沙子 碎石 污垢等,)适用于喷头需要强大的推进力的管道,
喷头材质为特种不锈钢材质,喷嘴可更换。

应用范围

·适用于下水道管道疏通,对于管道中的沙子等比较难清洗的管道

船型管道清洗喷嘴



基本特性

螺纹接口:1寸内牙,或者订做喷嘴接口尺寸,重量14KG,
适用管径或路面:2-5000MM,主要适用于清洗管道中的沉淀物
(如:污泥 沙子 污垢等,)适用于喷头需要强大的推进力的管道及路面,
喷头材质为不锈钢材质,喷嘴可更换。

应用范围

·适用于下水道管道疏通,管道中的沙子等比较难清洗的管道